

COMUNE DI SAN CASCIANO VAL DI PESA - PIANO OPERATIVO - QUADRO CONOSCITIVO

Analisi del Patrimonio edilizio nel territorio aperto

Responsabile del progetto: prof. Arch. GIAN FRANCO DI PIETRO
Collaboratori: arch. D. Donatini, arch. R. Monaci, arch. G. Pessina

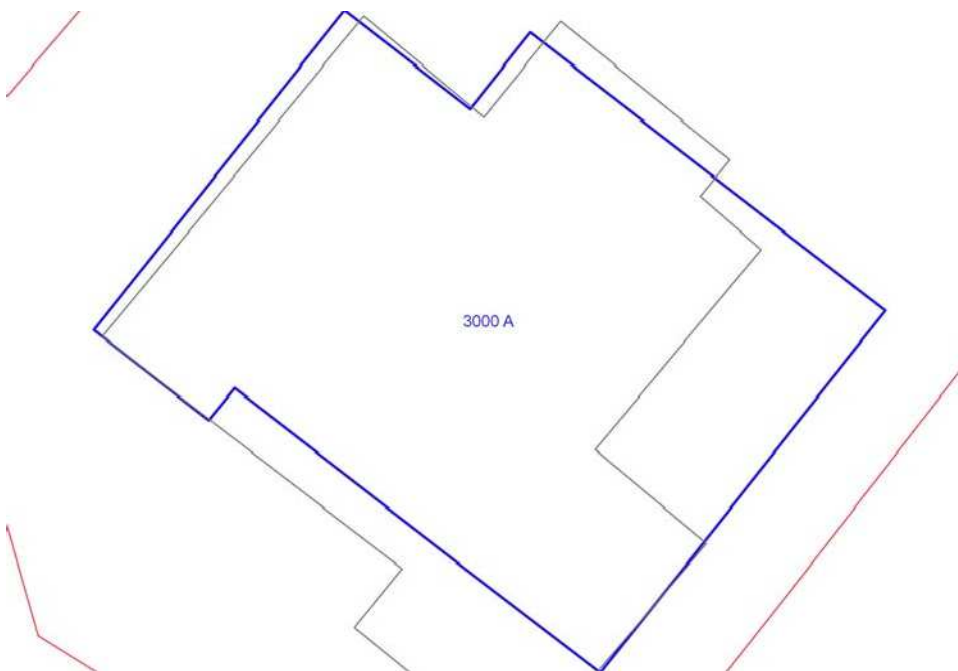
SCHEDA N. 3000

Toponimo ed indirizzo Via Cassia per Siena 75

Schede 1985: n. 05/ 850

CTR 1:5000: foglio n. 275154

NCT: foglio/particella 66/30



	OGGETTO	*
A	casa colonica	SV

(*)Valore: RV: rilevante; V: medio; CC: compatibile con il contesto; SV: scarso; N: nullo

Data rilievo: 17/09/02

USO ATTUALE		
A	Abitazione permanente	
Note		
ALTERAZIONI TIPOLOGICHE		
A	Superfetazioni; Ristrutturazione distributiva ; Cambiamento destinazione	
Note		
ALTERAZIONI ARCH. ESTERNE		
A		
Coperture	totali (irreversibili)	
Gronde e cornicioni	gravi	
Comignoli	leggere	
Intonaci	assenti	
Muri a faccia vista	assenti	
Aperture	gravi	
Infissi e persiane	gravi	
Elementi costruttivi/decorativi	assenti	
Elementi aggettanti (tettini)	gravi	
STATO DI CONSERVAZIONE		
A	Medio	
VALORE		
A	Scarso	
AREA DI PERTINENZA		Valore complessivo: Scarso
	Aperta	
ALTERAZIONI AREA DI PERTINENZA		Alterazioni complessive: leggere
	Pavimentazione	leggere
	Muri a retta in c.a.	assenti
	Arredo (lumi;gazebo;..)	assenti
	Vegetazione incongrua	leggere
	Garage/rimessa interrata	assenti
	Box	presente

	Parcheggi	assenti	
	Baracche precarie	assenti	

VISIBILITA'

Dalla rete stradale

